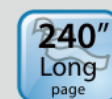
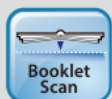




## Ein schneller und erschwinglicher Scanner



### Merkmale:

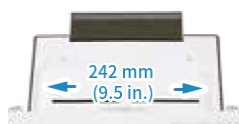
- Ein Duplex-Scanner, geeignet für Reisepässe, Broschüren (bis zu einer Dicke von 7 mm), Dokumente und Karten
- Schnelles Scannen mit 60 Seiten/Minute bzw. 120 Bildern/Minute in Farbe, Graustufen und Schwarzweiß (200 dpi)
- Papierformat bis zu 242 x 356 mm (9,5 x 14 Zoll)
- Täglicher Arbeitszyklus bis zu 15.000 Blatt
- Robuster automatischer Dokumenteneinzug für 100 Seiten (80 g/m<sup>2</sup>, 20 lb.)
- Die Reverse-Roller-Technologie sorgt für eine hervorragende Zuführungszuverlässigkeit.
- Scannen von Hart- und Präge-Karten mit einer Dicke von bis zu 1,25 mm im Hoch- oder Querformat
- Drücken und Scannen zu Cloud-Servern über die mitgelieferte Software Button Manager V2
- Umweltfreundliche LED-Technologie
- Bequemes Scannen ohne Vorbereitung
- Langseitenscan: 3000 mm (118") (<300 dpi, simplex) / 6096 mm (240") (<200 dpi)

### Überblick:

Der AD545GN ist ein Duplex-Scanner mit einer Geschwindigkeit von 60 Seiten pro Minute, der schnell, zuverlässig und erschwinglich für Unternehmen ist, die Plastikausweise, Visitenkarten, Dokumente oder andere schwere Kartonagen scannen müssen.

### Unterstützt Dokumente bis zu einer Größe von 242 x 356 mm (9,5 x 14 Zoll)

Der AD545GN zeichnet sich im Vergleich zu seinen Vorgängern durch ein einzigartiges und innovatives Design aus – er kann Dokumente mit einer Größe von bis zu 242 x 356 x mm (9,5 x 14 Zoll) verarbeiten. Durch die Erweiterung der Dokumentbreite von standardmäßig 216 mm (8,5 Zoll) auf 242 mm (9,5 Zoll) ist der AD545GN wettbewerbsfähiger und für eine größere Bandbreite an Dokumenten geeignet.



### Ein Duplex-Scanner, geeignet für Reisepässe, Broschüren, Dokumente und Karten

Dank des fortschrittlichen geraden Papierwegs und der Bildverarbeitungstechnologie können Dokumente wie Reisepässe und Broschüren (bis zu einer Dicke von 7 mm) mit unterschiedlichen Größen und Gewichten gescannt, entsprechend zugeschnitten, entzerrt und sofort verwendet werden. Die Scan-Größe reicht von Belegen (2 x 2 Zoll) bis hin zu Geschäftsdokumenten (8,5 x 14 Zoll). Der automatische Dokumenteneinzug ist außerdem robust genug, um Papier mit einer Grammatur von bis zu 413 g/m<sup>2</sup> (110 lbs) und geprägte Hartkarten wie Ausweise, Kreditkarten, Führerscheine und Krankenversicherungskarten mit einer Dicke von bis zu 1,25 mm zu verarbeiten.

### Papier-Schutztechnologie

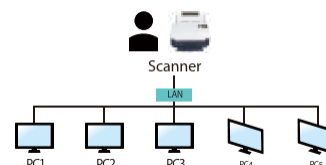
Die fortschrittliche Papierschutztechnologie schützt wertvolles Papier vor Knicken und Rissen, indem sie den Scanvorgang unterbricht, sobald eine begradigte Seite erkannt wird.

### Bequemes Scannen ohne Vorbereiten

Die fortschrittliche Papierschutztechnologie schützt wertvolles Papier vor Knicken und Rissen, indem sie den Scanvorgang unterbricht, sobald eine begradigte Seite erkannt wird.

### Ein kabelgebundener Netzwerkscanner

Nachdem Sie über das Ethernet-Kabel eine Verbindung zum LAN hergestellt haben, installieren Sie das Netzwerk-Setup-Tool von Avison – die Virtual Scanner Link-Software –, um den Scanner im LAN zu finden und eine Verbindung herzustellen. Anschließend können Sie einen Scanvorgang entweder von Ihrem Computer aus oder direkt über die Taste am Scanner starten. Das Beste daran ist, dass Sie mit dem Netzwerkscanner zu anderen Computern im LAN wechseln können, sodass alle Benutzer im LAN den Scanvorgang nutzen und die Bilder auf ihren eigenen Computern speichern können!



### Farb- und Grafik-LCD-Display

Der AD545GN ist dank seines LCD-Displays und der Tasten auf dem Bedienfeld einfach zu bedienen. Durch Auswahl des Ziels und Drücken der Taste „Scan“ kann der Scanvorgang durchgeführt und das gescannte Bild an die von Ihnen angegebene Zielanwendung wie E-Mail, Drucker oder Ihre bevorzugte Bildbearbeitungssoftware gesendet werden. Für unterschiedliche Scan-Anforderungen können bis zu neun häufig verwendete Scan-Einstellungen und Ziele voreingestellt werden.

1	iScan(Image)
2	iScan(OCR)
3	Scan To App
4	E-Mail
5	Printer

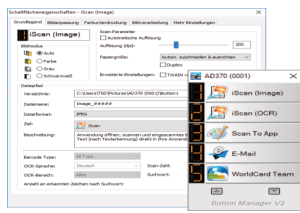
### Was wir gebündelt haben

Der AD545GN wird mit TWAIN- und ISIS-Treibern geliefert und enthält eine Reihe leistungsstarker Softwareanwendungen, darunter Avison Button Manager V2, AVScanX, Virtual Scanner Link und Nuance Paperport SE 14.

# Avision | AD545GN Einzugsscanner

## Avision's Button Manager V2

Schließt Ihren Scan mit einem einzigen Schritt ab

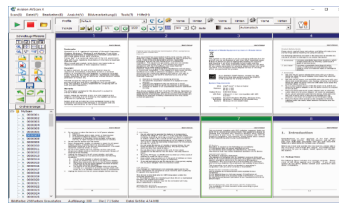


The Button Manager V2 main

Mit Button Manager V2 können Sie Ihre Bilder ganz einfach scannen und mit einem einzigen Knopfdruck an Ihre bevorzugten Ziele senden. Die neue Version verfügt nun über eine innovative Funktion, mit der Sie gescannte Dokumente automatisch in beliebige Cloud-Speicher wie Google Docs, Microsoft SharePoint oder FTP hochladen können. Darüber hinaus können Sie mit der iScan-Funktion das gescannte Bild nach einem optischen OCR-Verfahren (Optical Character Recognition) in Ihren Texteditor wie Microsoft Word einfügen, um Ihre Arbeit einfach und schnell zu erledigen.

## AVScanX

Das intelligente Dokumentenmanagement-Tool

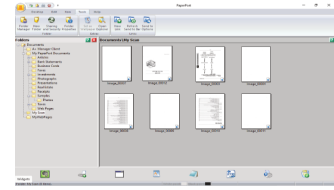


The AVScan X main screen

Die Dokumenten-Bildgebung ist der allererste Schritt des Dokumentenmanagements. Bilder von schlechter Qualität können jedoch zu ernsthaften Problemen bei späteren Indizierungs- oder Speicherprozessen führen. Dies kann die Arbeitskosten für das Scannen erhöhen und die OCR-Genauigkeit verringern. AVScanX stellt sicher, dass alle Dokumente beim Scannen überprüft und optimiert werden, sodass die Bildqualität garantiert ist, bevor sie für andere Zwecke verwendet werden können. AVScanX ist eine intelligente Lösung für das Scannen und die elektronische Ablage. AVScanX verfügt über einzigartige Funktionen, die gescannte Informationen in elektronische Dokumente konvertieren und indexieren, um eine einfache Speicherung und schnelle Wiederauffindung zu ermöglichen.

## Nuance PaperPortSE14

Die professionelle Wahl zum Organisieren und Teilen Ihrer Dokumente



The PaperPort SE14 main screen

PaperPortSE14 ist die beliebteste Scan- und Dokumentenverwaltungslösung von Nuance, die speziell für den Einsatz im Homeoffice entwickelt wurde. PaperPortSE14 ist teils traditioneller Aktenschrank, teils digitaler Dokumenten-Desktop und bietet die schnellste und einfachste Möglichkeit, Ihre Dokumente zu scannen, zu teilen, zu suchen und zu organisieren. Darüber hinaus ermöglicht PaperPortSE14 Ihnen nun jederzeit und überall Zugriff auf Ihre wichtigsten Dateien – ganz bequem über einen PC, Mac, iPhone, iPad oder ein Android-Gerät.



### Avision AD545GN Product Spezifikationen

Papierzuführung:	ADF 100-Seiten Kapazität
Scan-Technologie:	CMOS-CIS
Speichergröße	512M
Lichtquelle:	LED
ID Karte:	Bis zu 1.25mm dick
Broschüre:	Bis zu 7mm dick
Langseitiger Modus:	200dpi: 6096mm (240in.) 300dpi: 5540mm (218in.) 600dpi: 1500mm (59in.)
Scan-Größe	Max. 216 x 356 mm (8.5 x 14 in.) (Papier Breite bis zu 242 mm (9.5")) Min. 50 x 50 mm (2 x 2 in.)
Scan-Geschwindigkeit:	60 PPM / 120 IPM (color, A4, 200 dpi) 45 PPM / 90 IPM (color, A4, 300 dpi)
Papierstärke:	24~413 g/m <sup>2</sup> (7 to 110 lb.)
Optische Resolution:	600 dpi
Ausgabeauflösung:	75~1200 dpi
Ausgabeformate:	S/W, Graustufen, 24-bit Farbe
Dateiformate:	BMP, PNG, GIF, JPEG, PDF, Multi-Seiten TIFF, TIFF, durchsuchbare PDF-Datei, RTF, TXT, XPS, DOC, XLS, PPT, DOCX, XLSX, PPTX, HTML
Schnittstelle/Treiber:	USB 3.2 Gen 1x1 / TWAIN, ISIS, WIA
Netzwerkverbindung:	RJ-45 Ethernet 10/100/1000 MB, Wi-Fi
Stromversorgung:	Eingang: 100~240 VAC, 50/60 Hz Ausgang: 24V, 2A
Stromverbrauch:	Betrieb: <45 W      Ruhezustand: < 2.0 W Bereit: <7W      Aus:      0.3 W
Umweltfaktoren:	Betriebstemperatur: 10°C to 35°C (50°F to 95°F) Betriebsfeuchtigkeit: 10% to 85%
Akustischer Lärm:	Bereit: <45 dB    Betrieb: <60 dB
Abmessungen (WxDxH):	Max.: 669 x 316 x 257 mm (26.3 x 12.4 x 10.1 in.) Min.: 216.3 x 316 x 176 mm (8.5 x 12.4 x 6.9 in.)
Gewicht:	4.4 kg (9.6 lb.)
Empfohlener täglicher Arbeitsvolumen:	Bis zu 15,000 Seiten
Mehrfachzufuhr-Erkennung:	Ultraschallsensor

We have endeavored to ensure that the information in this manual is accurate and that Avision is not responsible for printing or typographical errors. The above configuration is for reference only. The actual configuration (software, hardware) should be compiled with the specification described in the purchase agreement. Avision Inc. owns the intellectual property rights of the product outlook and design and the product outlook and design are subject to change. Avision reserves the right to the interpretation of the product description. Avision, Inc. All rights reserved. Other company and product names mentioned in this document are trademarks of their respective companies. Wherein the third party product is for reference only and Avision does not warrant these products nor is responsible for the efficiency or use of these products.

### System Anforderungen

CPU:	Intel Core i3 (2.1 GHz) oder höher
Speicher:	2GB (32bit Windows) 4GB (64bit Windows)
USB:	USB3.2 Gen 1x1 port
Windows* Betriebssystem:	- Windows* 11,10,8,7
Linux Betriebssystem:	- Fedora, openSUSE, Debian, Ubuntu
MAC Betriebssystem:	- macOS10.12~10.15, macOS11 BigSur, - macOS12 Monterey, macOS13 Ventura, - macOS14 Sonoma, macOS15 Sequoia
Inhalt:	Scanner, Stromversorgung, Kurzanleitung, USB3.2 Gen 1x1 Kabel
Mitgelieferte Software:	- Scanner Treiber (* TWAIN/ISIS/MAC/ Linux Treiber) - * Avision Button Manager V2 - * Avision AVScanX - * Nuance PaperPortSE14 - * Virtual Scanner Link * Download and run [Avision Update] at <a href="http://www.avision.com/install">www.avision.com/install</a> * Download and run [Avision Update] at <a href="http://www.avision.com/download">www.avision.com/download</a>



**Avision**  
www.avision.com